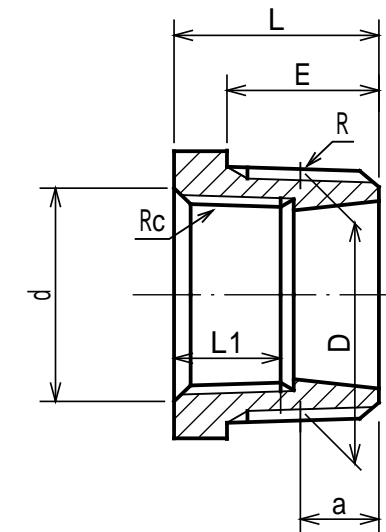
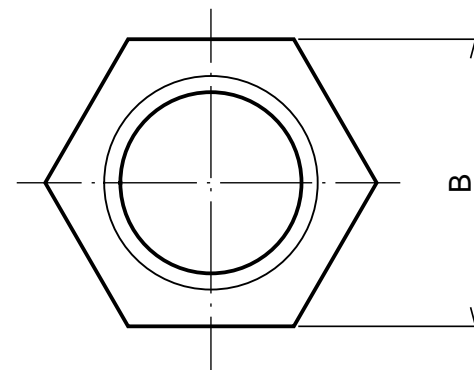
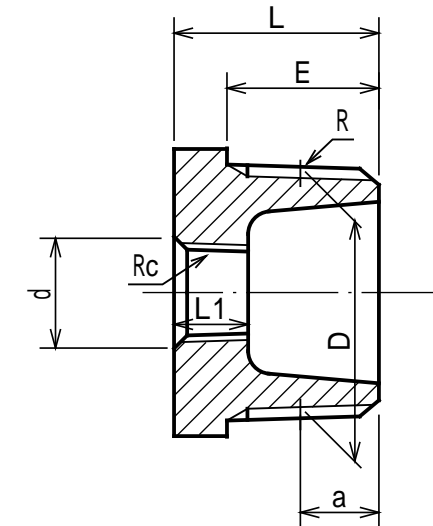
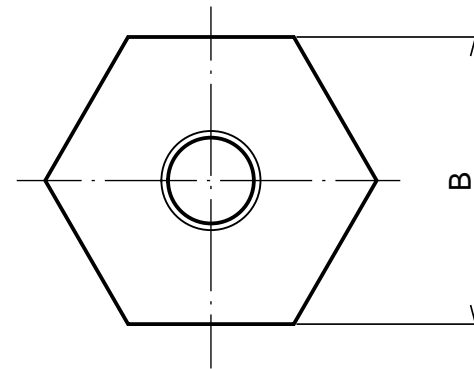


寸法表

単位 (mm)

呼び径		長さ L	端面～角部 長さ E	おねじ			めねじ			二面幅 B
(A)	(B)			呼び R	基準径位置 a	基準径 D	呼び Rc	基準径 d	長さ L1(min)	
8 × 6	1/4 × 1/8	18	12.5	R1/4	6.01	13.157	Rc1/8	9.728	7	六角 17
10 × 8	3/8 × 1/4	19	13.5	R3/8	6.35	16.662	Rc1/4	13.157	9	21
15 × 8	1/2 × 1/4	22	16.5	R1/2	8.16	20.955	Rc1/4	13.157	8	26
15 × 10	1/2 × 3/8	22	16.5	R1/2	8.16	20.955	Rc3/8	16.662	10	26
20 × 6	3/4 × 1/8	25	18.5	R3/4	9.53	26.441	Rc1/8	9.728	7	32
20 × 8	3/4 × 1/4	25	18.5	R3/4	9.53	26.441	Rc1/4	13.157	8	32
20 × 10	3/4 × 3/8	25	18.5	R3/4	9.53	26.441	Rc3/8	16.662	10	32
20 × 15	3/4 × 1/2	25	18.5	R3/4	9.53	26.441	Rc1/2	20.955	15	32
25 × 8	1 × 1/4	28	21	R1	10.39	33.249	Rc1/4	13.157	9	38
25 × 10	1 × 3/8	28	21	R1	10.39	33.249	Rc3/8	16.662	10	38
25 × 15	1 × 1/2	28	21	R1	10.39	33.249	Rc1/2	20.955	11	38
25 × 20	1 × 3/4	28	21	R1	10.39	33.249	Rc3/4	26.441	17	38
32 × 10	1 1/4 × 3/8	31	22.5	R1 1/4	12.70	41.910	Rc3/8	16.662	10	46
32 × 15	1 1/4 × 1/2	31	22.5	R1 1/4	12.70	41.910	Rc1/2	20.955	11	46
32 × 20	1 1/4 × 3/4	31	22.5	R1 1/4	12.70	41.910	Rc3/4	26.441	13	46
32 × 25	1 1/4 × 1	31	22.5	R1 1/4	12.70	41.910	Rc1	33.249	15	46
40 × 8	1 1/2 × 1/4	33	23	R1 1/2	12.70	47.803	Rc1/4	13.157	9	54
40 × 15	1 1/2 × 1/2	33	23.5	R1 1/2	12.70	47.803	Rc1/2	20.955	12	54
40 × 20	1 1/2 × 3/4	33	23.5	R1 1/2	12.70	47.803	Rc3/4	26.441	13	54
40 × 25	1 1/2 × 1	33	23.5	R1 1/2	12.70	47.803	Rc1	33.249	15	54
40 × 32	1 1/2 × 1 1/4	33	23.5	R1 1/2	12.70	47.803	Rc1 1/4	41.910	21.5	54
50 × 15	2 × 1/2	37	26	R2	15.88	59.614	Rc1/2	20.955	12	八角 63
50 × 20	2 × 3/4	37	26	R2	15.88	59.614	Rc3/4	26.441	13	63
50 × 25	2 × 1	37	26	R2	15.88	59.614	Rc1	33.249	15	63
50 × 32	2 × 1 1/4	37	26	R2	15.88	59.614	Rc1 1/4	41.910	17	63
50 × 40	2 × 1 1/2	37	26	R2	15.88	59.614	Rc1 1/2	47.803	19	63



- 1.本製品はJIS B 2301「ねじ込み式可鍛鉄製管継手」の規格品です。
の呼びはJIS B 2301の規格には有りません。
- 2.表面の状態による種類は、白品（溶融亜鉛めっき）、黒品（鑄放し）、
コート品（エポキシ樹脂コーティング）の3種類です。
コート品は呼び15A以上が対象です。
- 3.本製品はRohs 指令の適合品です。
- 4.記載内容は予告無く変更することがあります。

型式	呼び径 (A)		JIS認証番号
Bu	8 × 6 ~ 50 × 40		JW0407006
名称	ねじ込み式可鍛鉄製管継手		
	ブッシング		
作図年月日	工場図番	材質	
2020年 9月 28日	KT-235-04	JIS G 5705 可鍛鉄品 FCMB275-5	
符号	年月日	図面来歴	変更記事
△		客先提出用に作図	
株式会社リケン 配管機器事業部		承認 木村	検図 坂田
		製図 金子	尺度 FREE