



コマ印管継手

人 手 才 三



ステンレス鋼管用ワンタッチ式継手



RIKEN

日本水道協会品質認証センター認証登録品

イチオシ

素早い施工!

ワンタッチなので施工は
とってもスピーディーです!
継手がスリムで、
保温作業も容易です。

イチオシ

専用工具が 不要!

高所や狭所での作業も
ラクラク!重い工具は
もうありません。

あなたの イチオシになりたい

イチオシ

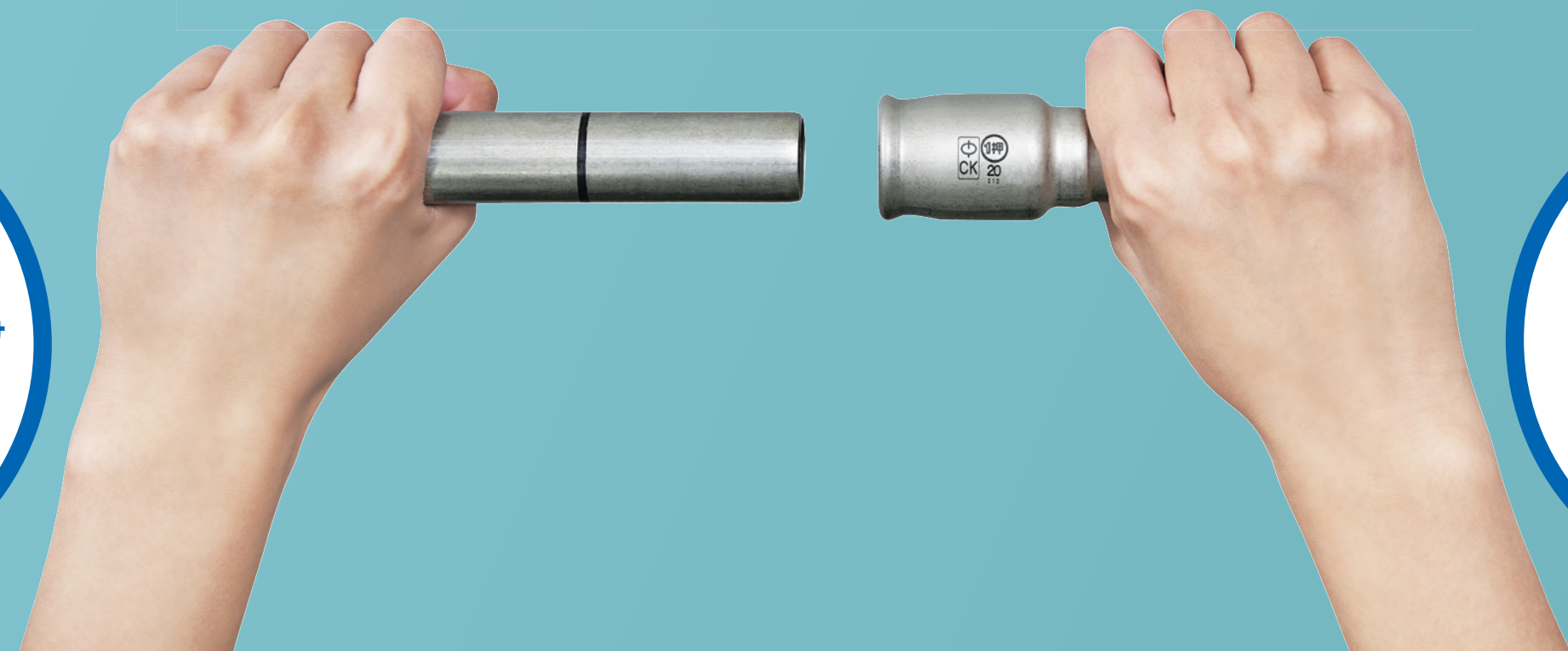
誰でも 簡単に施工可能!

特別な技術は要りません。
どなたでも安心して
ご使用いただけます。

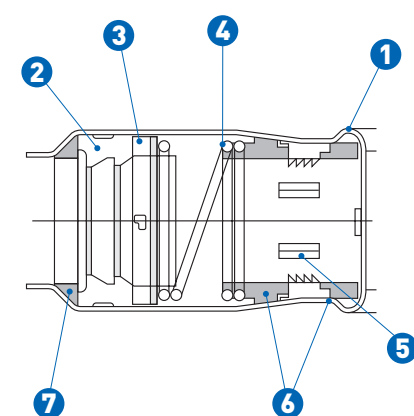
イチオシ

施工管理が楽!

サイズ毎の差込長さは2種類だけ
なので、マーキングによる
施工不良が発生しにくい
継手です。



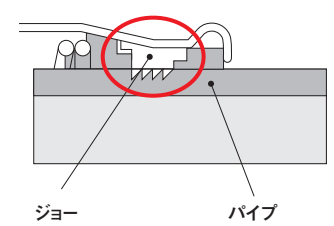
構造



No.	名称	材質
①	本体	SUS304、SCS13
②	ゴムリング	耐熱・耐塩素EPDM
③	スプリングガイド	ポリプロピレン系樹脂
④	スプリング	SUS304
⑤	ジョー	SUS420J2
⑥	ジョーホルダー	ポリアミド系樹脂
⑦	バックアップリング	ポリプロピレン系樹脂

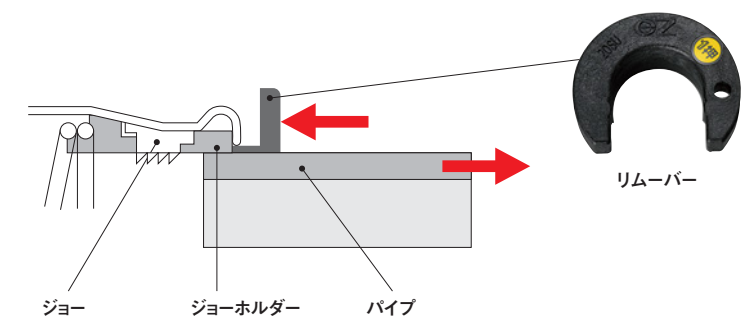
■抜け防止機能

ジョーがパイプ表面に食い込み、
抜けを防止します。



パイプの取り外し方法

接合完了後であっても、水圧を加える前であれば、リムーバー（専用取り外し治具）で、継手端部のジョーホルダーを押し込むことで、パイプに食い込んだジョーを解除し、パイプを取り外すことが可能です。



適用範囲

用途	給水、給湯、冷却水、冷温配管など
適用管種	JIS G 3448 一般配管用ステンレス鋼管 (SUS304)
	JWWA G 115 水道用ステンレス鋼管 (SUS304)
呼び方	13、20、25、30、40、50Su (6サイズ)
最高使用圧力	1.0MPa
使用温度	0~80℃



- 薬液、油、下水、ガス、蒸気、中水(雑用水)、雨水、井戸水、河川水用配管および冷媒配管には使用できません。腐食、亀裂、漏洩の原因となる恐れがあります。
- 適用水質は水道水の水質基準(厚生労働省)、および冷凍空調機器用水質ガイドラインJRA-GL02(日本冷凍空調工業会)に準拠してください。残留塩素濃度は1.0mg/L以下で使用してください。ステンレスの腐食、亀裂、漏洩の原因となります。

性能

引用規格	性能項目	性能
SAS 322 JWWA G 116	胴の気密	空気圧0.6MPaで5秒間保持したとき、漏れ、その他の異常があってはならない。
	負圧	-96kPaで2分間保持したとき、空気の吸込み、その他の異常があってはならない。
	水圧	水圧2.5MPaで2分間保持したとき、漏れ、破壊、抜け、その他の異常があってはならない。
	引抜	呼び方毎に規定された引抜阻止力を負荷したとき、漏れがあってはならない。
	耐振動	水圧1.75MPaを負荷し、振幅±2.5mm、振動数600回/分の振動を100万回加えたとき、漏れ、その他の異常があってはならない。
	内圧繰返し	水圧0⇄4MPaを4秒サイクルで1万回加えたとき、漏れ、その他の異常があってはならない。
	浸出	「給水装置の構造及び材質の基準に関する省令」又は「水道施設の技術的基準を定める省令」に適合しなければならない。
SAS 322	冷温水サイクル	80℃10分⇄常温10分を1,000回繰り返し通水したとき、漏れ、その他の異常があってはならない。
	耐腐食	塩化物イオン(Cl ⁻)濃度200mg/L、80℃の溶液に30日間浸漬し、管継手又は管に有害な孔食、すき間腐食又は応力腐食割れなどがあってはならない。
	耐劣化	140℃で229日間又は150℃で115日間等、所定の温度及び時間で保持した後、0.02MPa及び1.0MPaで2分間保持したとき、漏れ、その他の異常があってはならない。

アイテム一覧

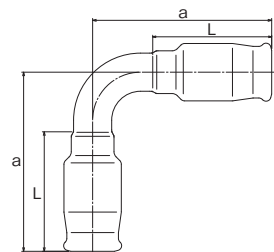
呼び方 (Su)	エルボ	45°エルボ	チー	ソケット	キャップ	ベアソケット	ユニオンソケット	片ソケットエルボ	45°片ソケットエルボ
	L	45L	T	S	CA	BS	US	SL	45SL
13	●	●	●	●	●	●		●	●
20	●	●	●	●	●	●	●	●	●
25	●	●	●	●	●	●		●	●
30	●	●	●	●	●			●	●
40	●	●	●	●	●			●	●
50	●	●	●	●	●			●	●

呼び方 (Su)	径違いチー	径違いソケット
	RT	RS
20×13	●	●
25×13	●	●
25×20	●	●
30×20	●	●
30×25	●	●
40×20	●	●
40×25	●	●
40×30	●	●
50×20	●	●
50×25	●	●
50×30	●	●
50×40	●	●

呼び方 (Su×B)	オスアダプターソケット	メスアダプターソケット	水栓エルボ	水栓チー	水栓ソケット	座付水栓エルボ	フランジアダプター	床用アダプター
	MS	FS	WL	WT	WS	SEL	10KFA	ZLB
13×1/2	●	●	●	●	●	●	●	●
20×1/2	●	●	●	●	●	●		●
20×3/4	●	●	●	●	●	●	●	
25×1/2				●				
25×1	●	●	●		●		●	
30×1	●	●						
30×1 1/4	●	●					●	
40×1 1/4	●	●						
40×1 1/2	●	●					●	
50×1 1/2	●	●						
50×2	●	●					●	

ラインナップ

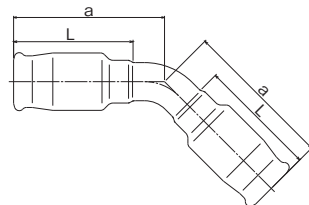
エルボ[L]



[単位:mm]

呼び方	a	L
13	75	50
20	83	50
25	90	50
30	120	70
40	130	70
50	138	70

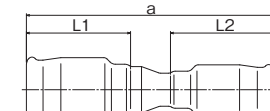
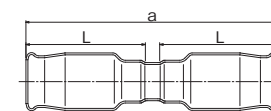
45°エルボ[45L]



[単位:mm]

呼び方	a	L
13	63	50
20	67	50
25	69	50
30	95	70
40	99	70
50	102	70

ソケット[S]・径違いソケット[RS]



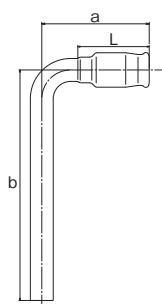
ソケット[S] [単位:mm]

呼び方	a	L
13	106	50
20	106	50
25	106	50
30	151	70
40	151	70
50	151	70

径違いソケット[RS] [単位:mm]

呼び方	a	L1	L2
20×13	119	50	50
25×13	128	50	50
25×20	120	50	50
30×20	153	70	50
30×25	140	70	50
40×20	163	70	50
40×25	164	70	50
40×30	167	70	70
50×20	171	70	50
50×25	170	70	50
50×30	184	70	70
50×40	163	70	70

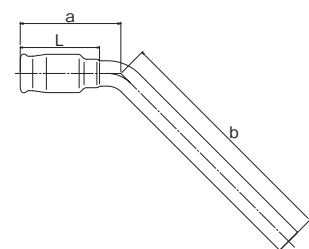
片ソケットエルボ[SL]



[単位:mm]

呼び方	a	b	L
13	75	160	50
20	83	168	50
25	90	175	50
30	120	223	70
40	141	244	70
50	150	253	70

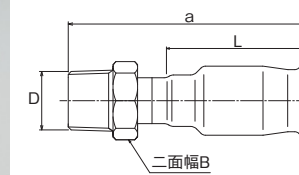
45°片ソケットエルボ[45SL]



[単位:mm]

呼び方	a	b	L
13	63	148	50
20	67	152	50
25	69	155	50
30	95	198	70
40	104	207	70
50	107	210	70

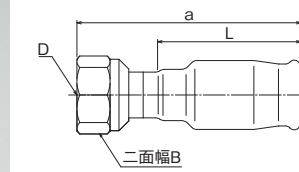
オスアダプターソケット[MS]



[単位:mm]

呼び方	a	B	L	D
13×1/2	84	25	50	R1/2
20×1/2	85	25	50	R1/2
20×3/4	86	33	50	R3/4
25×1	88	38	50	R1
30×1	110	38	70	R1
30×1 1/4	116	46	70	R1 1/4
40×1 1/4	116	46	70	R1 1/4
40×1 1/2	116	54	70	R1 1/2
50×1 1/2	116	54	70	R1 1/2
50×2	120	66	70	R2

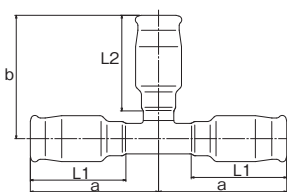
メスアダプターソケット[FS]



[単位:mm]

呼び方	a	B	L	D
13×1/2	78	25	50	Rc1/2
20×1/2	79	25	50	Rc1/2
20×3/4	81	33	50	Rc3/4
25×1	82	38	50	Rc1
30×1	105	38	70	Rc1
30×1 1/4	111	46	70	Rc1 1/4
40×1 1/4	111	46	70	Rc1 1/4
40×1 1/2	111	54	70	Rc1 1/2
50×1 1/2	111	54	70	Rc1 1/2
50×2	117	66	70	Rc2

チー[T]・径違いチー[RT]



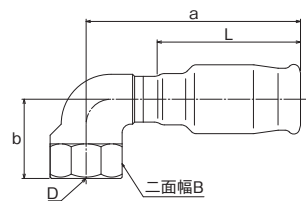
チー[T] [単位:mm]

呼び方	a	b	L1	L2
13	67	64	50	50
20	70	68	50	50
25	74	72	50	50
30	103	97	70	70
40	104	102	70	70
50	106	105	70	70

径違いチー[RT] [単位:mm]

呼び方	a	b	L1	L2
20×13	70	68	50	50
25×13	74	72	50	50
25×20	74	72	50	50
30×20	103	75	70	50
30×25	103	75	70	50
40×20	104	80	70	50
40×25	104	80	70	50
40×30	104	102	70	70
50×20	97	83	70	50
50×25	97	83	70	50
50×30	106	105	70	70
50×40	106	105	70	70

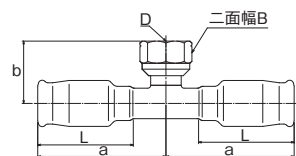
水栓エルボ [WL]



[単位:mm]

呼び方	a	b	B	L	D
13×1/2	75	28	25	50	Rp1/2
20×1/2	77	31	25	50	Rp1/2
20×3/4	81	33	33	50	Rp3/4
25×1	84	38	38	50	Rp1

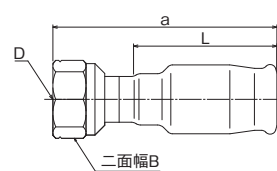
水栓チー [WT]



[単位:mm]

呼び方	a	b	B	L	D
13×1/2	67	33	25	50	Rp1/2
20×1/2	70	37	25	50	Rp1/2
20×3/4	70	39	33	50	Rp3/4
25×1/2	74	40	25	50	Rp1/2

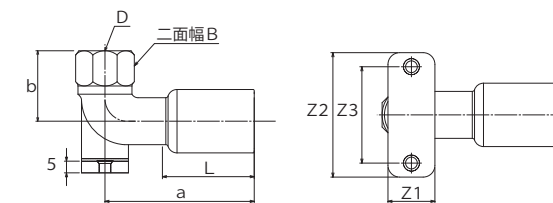
水栓ソケット [WS]



[単位:mm]

呼び方	a	B	L	D
13×1/2	78	25	50	Rp1/2
20×1/2	79	25	50	Rp1/2
20×3/4	81	33	50	Rp3/4
25×1	82	38	50	Rp1

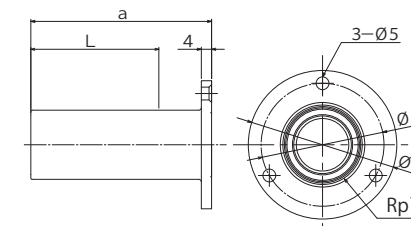
座付水栓エルボ [SEL]



[単位:mm]

呼び方	a	b	L	Z1	Z2	Z3	B	D
13×1/2	64	30	50	20	53	41	25	Rp1/2
20×1/2	68	30	50	20	53	41	25	Rp1/2
20×3/4	68	35	50	20	57	45	33	Rp3/4

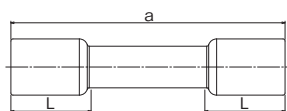
床用アダプター [ZLB]



[単位:mm]

呼び方	a	L	D	d
13×1/2	71	50	50	38
20×1/2	71	50	58	48

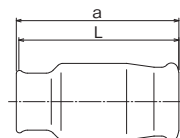
ペアソケット [BS]



[単位:mm]

呼び方	a	L
13	132	50
20	132	50
25	140	50

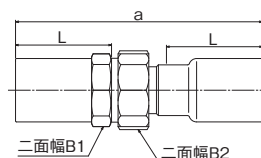
キャップ [CA]



[単位:mm]

呼び方	a	L
13	53	50
20	53	50
25	53	50
30	73	70
40	73	70
50	73	70

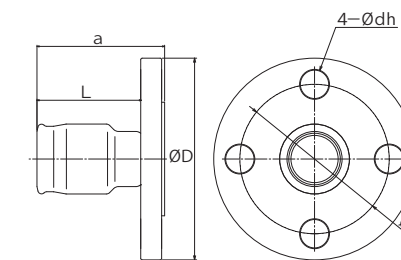
ユニオンソケット [US]



[単位:mm]

呼び方	a	B1	B2	L
20	128	38	35	50

フランジアダプター [10KFA]

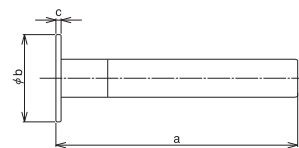


[単位:mm]

呼び方	a	L	D	d	d _h
13×1/2	59	50	95	70	15
20×3/4	59	50	100	75	15
25×1	59	50	125	90	19
30×1 1/4	87	70	135	100	19
40×1 1/2	86	70	140	105	19
50×2	86	70	155	120	19

※呼び圧力10Kのフランジと接続できます。

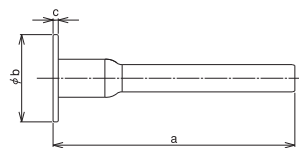
ラップ付単管【SP-LT】【SP-LTU】



[単位:mm]

呼び方	a	b	c
30×1	250	67	2.8
40×1¼	250	76	2.8
50×1½	250	81	2.8

※SAS認定外品です。

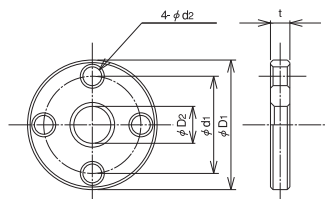


[単位:mm]

呼び方	a	b	c
20×¾	145	56	2.4
25×1	160	67	2.8
30×1¼	264	76	2.8
40×1½	262	81	2.8
50×2	267	96	2.8

※SAS認定外品です。

コートフランジ【SP-CF】

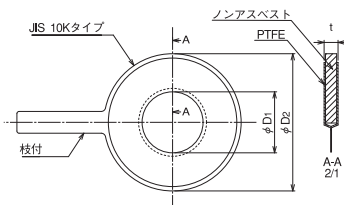


[単位:mm]

呼び方	D1	D2	d1	d2	t
¾	100	28	75	15	14
1	125	36	90	19	14
1¼	135	45	100	19	16
1½	140	51	105	19	16
2	155	63	120	19	16

※SAS認定外品です。
 ※日本水道協会品質認証センター認証登録外品です。
 ※呼び圧力10Kのフランジと接続できます。

LT-LTU用パッキン

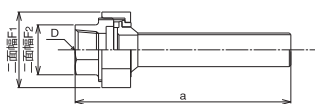


[単位:mm]

呼び方	D1	D2	t
20A	28	63	3.2
25A	35	74	3.2
32A	43	84	3.2
40A	49	89	3.2
50A	62	104	3.2

※SAS認定外品です。
 ※日本水道協会品質認証センター認証登録外品です。

絶縁ユニオン【SP-IU】



[単位:mm]

呼び方	D	a	F1	F2
13×1½	Rc½	138	43	27
20×¾	Rc¾	142	50	33
25×1	Rc1	146	60	40

※SAS認定外品です。
 ※白品は、日本水道協会品質認証センター認証登録外品です。
 ※コート品、コア品は、40℃以下でご使用下さい。
 ※コート品のサイズは20×¾のみです。

ルーラー



リムーバー



シリコンスプレー



イチオシ
1 押継手施工手順

1 パイプの切断



ロータリーカッターを用いて、パイプを管軸に対して直角に切断します。



- 斜め切りや段差切りにならないようご注意ください。
- 変形したり、外面に傷があったりするパイプは使用しないでください。
- バンドソーでの切断は行わないでください。

2 切断面の面取り



ヤスリやリーマー等を用いて、パイプの切断面に発生したバリやカエリを除去します。



- パイプの外面にバリ・カエリが残っている場合、ゴムリングが傷つき、漏水の原因となりますのでご注意ください。

3 マーキング

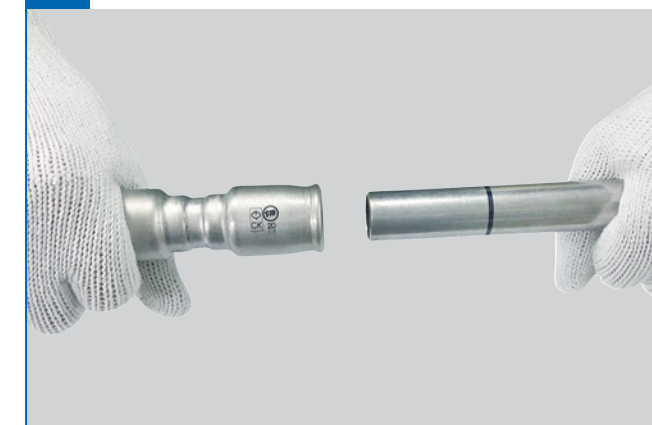


専用のマーキング治具ルーラーを用いて、パイプ表面に差込み長さの標線を引きます。



- ルーラーを十分に押し当てて標線を引いてください。
- 差込み長さの基準は、25Su以下は50mm、30Su以上は70mmです。

4 パイプ挿入



継手とパイプ端面に異物が付着していないこと、パイプに傷、変形等の異常がないことを確認し、標線の位置まで、パイプをまっすぐ差し込んでください。



- パイプが入りにくい場合は、ゴムリングを傷つける可能性がありますので、1押継手用シリコンスプレーをパイプに塗布してください。

5 接合完了

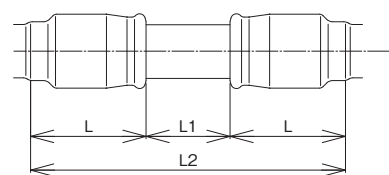
標線と継手端部との距離が3mm以内であることを確認してください。



6 漏れ検査

配管完了後、漏れ検査を実施し、漏れのないことを確認してください。

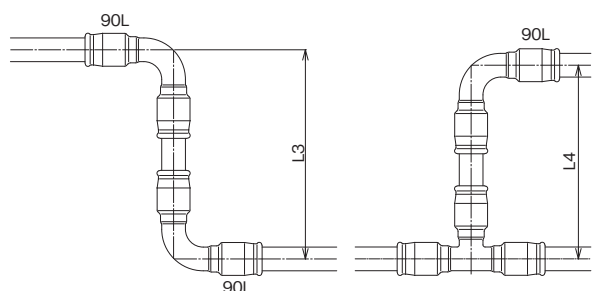
継手間最小寸法



[単位:mm]

呼び方 (Su)	13	20	25	30	40	50
継手間最小寸法 L1	20					
標準差込み長さ L	50	50	50	70	70	70
パイプ長さ L2	120	120	120	160	160	160

●90°エルボ2個使用時及びチーと90°エルボ使用時の寸法

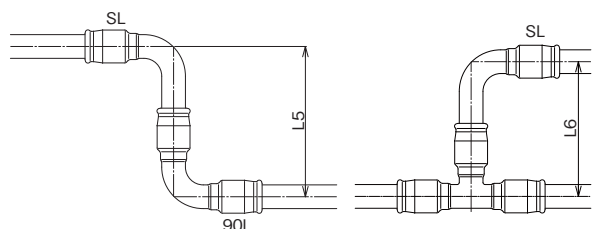


[単位:mm]

呼び方 (Su)	13	20	25	30	40	50
最小寸法 L3	170	186	200	260	280	296
最小寸法 L4	159	171	182	237	252	263

※ただし、径違いチーの場合は、あてはまりませんのでご注意ください。

●SL使用時の寸法

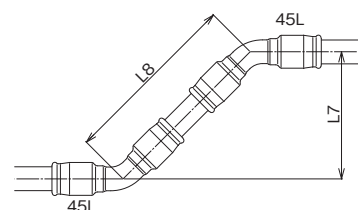


[単位:mm]

呼び方 (Su)	13	20	25	30	40	50
最小寸法 L5	100	116	130	170	201	218
最小寸法 L6	89	101	112	147	173	185

※ただし、径違いチーの場合は、あてはまりませんのでご注意ください。

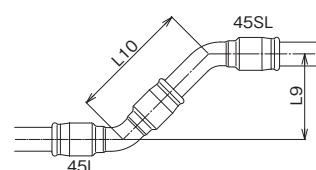
●45°エルボ2個使用時の寸法



[単位:mm]

呼び方 (Su)	13	20	25	30	40	50
最小寸法 L7	104	109	112	149	155	159
最小寸法 L8	146	154	158	210	218	224

●45SL使用時の寸法



[単位:mm]

呼び方 (Su)	13	20	25	30	40	50
最小寸法 L9	51	55	59	80	89	93
最小寸法 L10	72	78	84	113	126	132

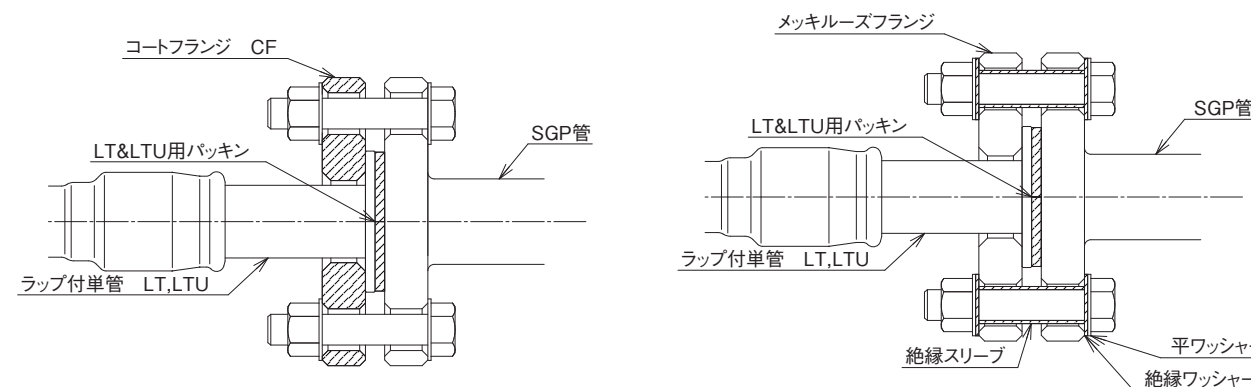
異種金属との接合

ステンレスと異種金属を直接接合すると、異種金属接触腐食(ガルバニック腐食)が発生することがあります。ガルバニック腐食は、接触する2種の金属の電位差が大きいほど腐食が促進されます。ステンレスと電位差の小さい異種金属との組み合わせは問題ありませんが、1押継手(ステンレス)と炭素鋼鋼管との接合の様に電位差が大きい場合は、絶縁ユニオンや絶縁フランジを使用して絶縁処理をしてください。

接続相手の材料	直接接合の可否	備考
銅、青銅、耐脱亜鉛腐食黄銅	○	電位が近似しているので実用的に問題無し。
硬質ポリ塩化ビニル	○	樹脂が絶縁体であるため問題無し。
炭素鋼、鋳鉄、鋳鋼	×	電位差が大きいので絶縁が必要。
黄銅	×	脱亜鉛腐食が発生する可能性がある。

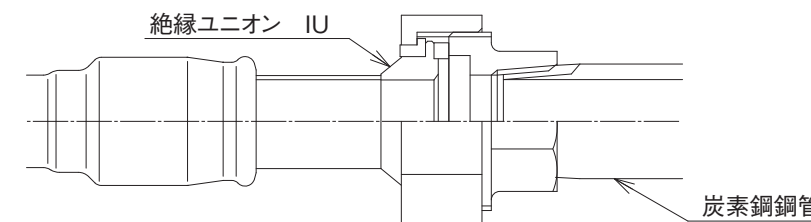
1 亜鉛めっき鋼管及びライニング鋼管との接合方法

フランジ接合の場合は、コートフランジ又は絶縁ボルトをご使用ください。ガスケットはテフロンシートパッキンをお勧めします。



フランジによる接合

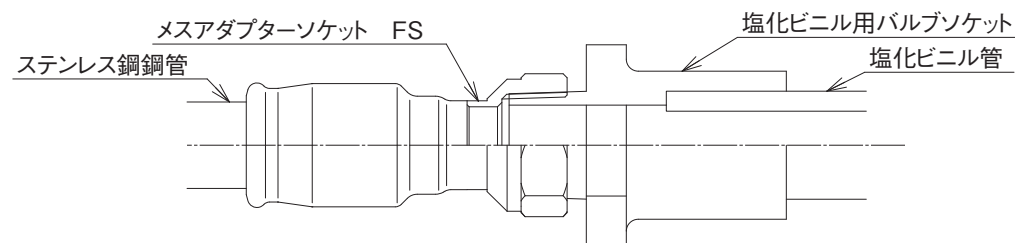
小口径(13Su~25Su)に関しては、炭素鋼鋼管との接合に絶縁ユニオンをご使用ください。絶縁ユニオンはコア品、コート品、白品、BC品の4タイプがあります。



絶縁ユニオンによる接合

2 塩化ビニル管との接合方法

塩化ビニル管用のバルブソケットと、1押継手のメスアダプターソケット(FS)でネジ接合します。



塩化ビニル管との接合

3 銅管との接合方法

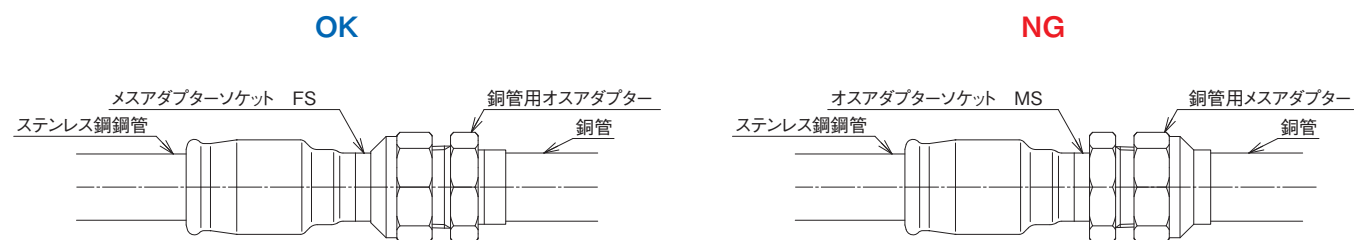
ステンレス鋼管と銅管は、下表のとおり基準の外径が同じであっても規定された許容差が異なるため、実際の外径寸法によっては差し込みにくい場合があります、ゴムリングに傷をつける可能性がありますので、1押継手に直接銅管を接合することはできません。

30Su以上は、外径が異なりますので、接合することはできません。

一般配管用ステンレス鋼管 (JIS G 3448)			銅及び銅合金の継目無管 (JIS H 3300)		
呼び方	外径	外径の許容差	呼び径	外径	外径の許容差
13Su	15.88	+0 -0.37	15A	15.88	±0.03
20Su	22.22		20A	22.22	
25Su	28.58		25A	28.58	±0.04

銅管用のオスアダプターと1押継手のメスアダプター(FS)でネジ接合してください。

銅管用メスアダプターと1押継手のオスアダプターを接合すると、銅のめねじが割れる可能性がありますので、この組み合わせは避けてください。



銅管との接合

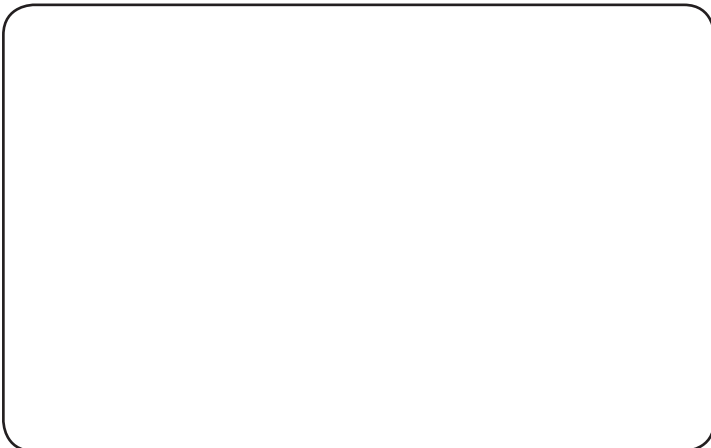
注意事項

- 梱包箱の投げ出しや継手の落下、鋭い角への衝突等の強い衝撃を与えないよう、取扱いにはご注意ください。
- 継手は分解しないでください。
- 保管の際は、直射日光が当たらず、湿気の少ない屋内に保管してください。止むを得ず屋外に保管する場合は、ビニールシートや段ボール等で保護してください。
- 継手内部にゴミ・異物が入らないように十分注意してください。
- 再使用时は、目視確認等により継手内の部品に傷や欠損等の異常がないか確認してください。実際に使用した継手(水圧をかけた後)は再使用しないでください。
- 配管を埋設する場合や、海岸部や塩水が付着するような腐食環境下での使用はお避けください。やむなく使用する場合は、腐食の進行を遅らせるため、防食テープなどによる十分な防食措置が必要です。
- 異種金属との接触は避けて保管、施工してください。相手金属によっては異種金属接触腐食(ガルバニック腐食)を生じることがありますので、接触する場合は電氣的に絶縁処理を施してください。
- 継手には接着剤、防食剤、有機溶剤、酸・アルカリ等が触れないようにしてください。
- 施工後は漏れ検査を実施し、同時に、継手接続部の目視・触診を行い、漏れ等の異常がないか確認してください。
- 配管が曲がらないよう支持・固定してください。
- 配管が凍結すると継手が破損することがあります。水抜きを徹底し、地域に合った厚さの保温材をご使用ください。
- 配管の上に乗ったり、ぶら下がったりしないでください。
- 継手に火を近付けたり、近くで溶接作業を行ったりすることで、高温にさらされないようにしてください。
- 施工講習会のお申し込みは、お買い上げの販売店または当社までお申し付けください。
- 施工前に必ず、別冊の技術資料をお読みになってから施工を行ってください。

免責事項

誤った使用方法、施工上の不具合、取り扱い上の不注意や風水害、地震、雷などの天災、および火災、公害(特殊環境)、塩害、戦争、テロなどの不可抗力、その他、当社の責任と認められない損害には、当社は一切責任を負いません。

人 子 才 三



 株式会社 **リケン**

 **配管コールセンター**
配管のお問い合わせ先は下記へおねがいます。

0120-212-016

携帯電話、PHSからは……(0766) 25-0421 FAX(0766) 25-0433

本 社 〒102-8202 東京都千代田区三番町8-1
TEL (03)3230-3920 FAX (03)3230-3432

札幌 ☎(011)865-1919 仙台 ☎(022)773-8825 名古屋 ☎(052)201-8681
大阪 ☎(06)4706-6768 福岡 ☎(092)287-9582



このパンフレットは、環境にやさしい「水なし印刷」「ノンVOCインキ」を使用しています。

※仕様は予告なく変更することがありますのでご了承ください。
※商品写真は撮影や印刷の関係で、実物の色と異なる場合がありますので、ご了承ください。

2021-12(A-1) 10000 pieces printed by yoshida printing Inc.