



コマ印管継手

鋼管用継手

ねじ込み式管継手

ねじ込み式可鍛鉄製管継手

ZD継手

管端防食継手

20K継手

FK継手



RIKEN

1.ねじ込み式管継手の種類

ねじ込み式可鍛鉄製管継手



JIS B 2301「ねじ込み式可鍛鉄製管継手」規格品で、材質は、JIS G 5705「黒心可鍛鉄品 (FCMB27-05)」を採用しています。

表面処理により下記の3種類があります。

- ・黒品 鋳放し
- ・白品 溶融亜鉛めっき
- ・コマコート品 エポキシ樹脂コーティング

管端防食継手



ライニング鋼管用のねじ込み式管端防食継手です。内面ライニング鋼管用のRCF-K型(主に屋内配管用)と、内面ライニング外面被覆鋼管用のRCF-MK型(主に埋設配管用)の2種類があります。

特長

・防食性に優れる

ねじ込み式管継手の内面に、ポリエチレン系樹脂を一体射出成形したコア内蔵型管端防食継手です。RCF-MK型は、さらに外面にもポリエチレン系樹脂を一体射出成形しており、継手本体を外部の腐食環境からも保護します。

設備配管

主な用途

給水配管

ZD 継手



ZD 継手はねじ込み式可鍛鉄製管継手のねじ部にフッ素系高分子樹脂（シール剤）を塗布焼成した継手です。白品・コマコート品（ねじ込み式可鍛鉄製管継手参照）の2種類があります。

特長

- ・接合作業でめんどろなシール剤の塗布やシールテープの巻きつけを必要とせず、配管工数が削減されます。
- ・安定したシール性能を発揮します。
- ・長期間保管の際、ねじ部の錆発生を抑制します。

※コマコート品は受注生産となります。

20K 継手



消防法に規定されている「連結送水管」の放水圧力 1.0MPa 以上に対応した、圧力配管用のねじ込み式継手です。

特長

- ・圧力配管用炭素鋼鋼管（JIS G 3454）の呼び厚さスケジュール 40 以上の管と同等の強さ、耐食性・耐熱性を有しています。

FK 継手



本製品は消火配管用に開発した外面被覆継手で、消火用外面被覆鋼管と合わせて使用することで、消火埋設配管における外面防食を行う継手です。

特長

- ・ 10K タイプ・ 20K タイプの豊富なラインナップがあります。

消火配管

2.適用範囲

種類		適用温度	最高使用圧力	給水配管	冷温水配管	冷却水配管	消火配管	空気配管	ガス配管	蒸気配管	油配管
ねじ込み式可鍛鉄製管継手	黒品	注1) 注2)	注1) 注2)				○	○		○	○
	白品	注1) 注2)	注1) 注2)		○	○	○	○	○		○
	コート品	0~40℃ 注2)	2.5MPa 注2)			○					
ZD 継手	白品	0~80℃	注1)		○	○	○	○	○		○
管端防食継手	RCF-K	0~40℃	1MPa 注3)	○		○					
	RCF-MK	0~40℃	1MPa	○		○					
20 K 継手	白品	注4)	注4)		○	○	○				○
FK 継手	10K	0~40℃	注1)				○				
	20K	0~40℃	注4)				○				

注1) ねじ込み式可鍛鉄製管継手の適用温度及び最高使用圧力

流体の状態	最高使用圧力
120℃以下の静流水	2.5MPa
300℃以下の蒸気、空気、ガス及び油	1.0MPa

(詳細は日本工業規格 JIS B 2301 ねじ込み式可鍛鉄製管継手規格による。)

注2) ねじ込み式可鍛鉄製管継手ユニオンは、汎用ノンアスベストタイプのガスケットを付属しています。
温水、蒸気、薬品等に使用する場合には、用途に適したガスケットを別途ご購入ください。

注3) RCF - K 継手フランジの最高使用圧力は下表によります。

5K フランジ	0.7MPa
10K フランジ	1.0MPa

注4) 20K 継手の適用温度及び最高使用圧力

液体の温度	最高使用圧力 MPa			
	呼び 1/2~1	呼び 1 1/4~2	呼び 2 1/2~3	呼び 4~5
-29~66℃	13.8	10.3	6.9	3.4
100℃	12.0	9.0	6.2	3.2

(詳細は日本金属継手協会 JPF MP 004 圧力配管用ねじ込み式可鍛鉄製管継手規格による。)

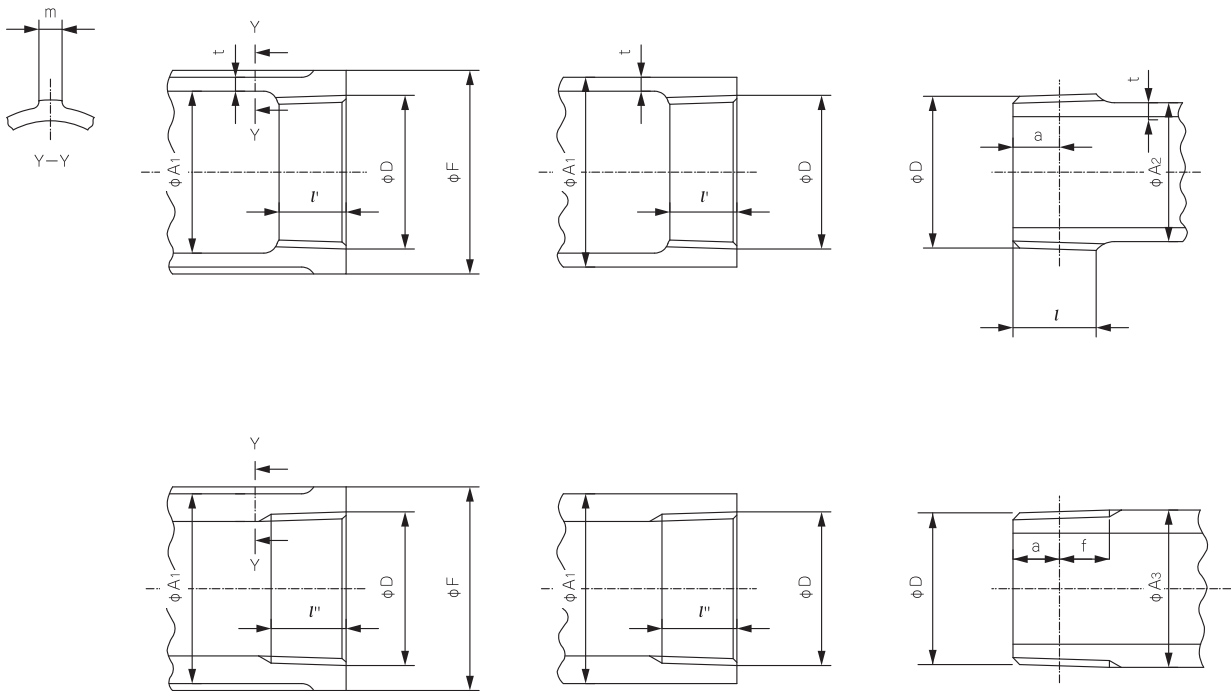
※フランジの場合は、下表によります。

流体の温度	最高使用圧力
-10~120℃	2.8MPa

継手端部の形状・寸法

ねじ込み式可鍛鋳鉄製継手および ZD 継手の端部形状・寸法は、JIS B 2301 規定で下記のように規定されており、当社の製品もこれに準拠しています。

その他、管端防食継手・20K 継手・FK 継手は別冊の専用カタログをご参照ください。



(単位：mm)

呼び	ねじ部				外径 (参考)			厚さ (参考)	バンド (参考) 外径 F	リップ (参考)	
	ねじの基準径 D	ねじ山数 (25.4mm) に つ き	めねじ部長さ l' (参考)	おねじ部長さ l (参考)	めねじ側 A1	おねじ側		t		幅 m	数
						A2	A3				
1/8	9.728	28	6	8	15	9	11	2	18	3	2
1/4	13.157	19	8	11	19	12	14	2.5	22	3	2
3/8	16.662	19	9	12	23	14	17	2.5	26	3	2
1/2	20.955	14	11	15	27	18	22	2.5	30	4	2
3/4	26.441	14	13	17	33	24	27	3	36	4	2
1	33.249	11	15	19	41	30	34	3	44	5	2
1 1/4	41.910	11	17	22	50	39	43	3.5	53	5	2
1 1/2	47.803	11	18	22	56	44	49	3.5	60	5	2
2	59.614	11	20	26	69	56	61	4	73	5	2
2 1/2	75.184	11	23	30	86	72	76	4.5	91	6	2
3	87.884	11	25	34	99	84	89	5	105	7	2
4	113.030	11	28	40	127	110	114	6	133	8	4
5	138.430	11	30	44	154	136	140	6.5	161	8	4
6	163.830	11	33	44	182	160	165	7.5	189	8	4

備考 (JIS B 2301 規格による)

1. 端部には、バンドを付ける。ただし、呼び 2 以下のものには、バンドを付けなくともよい。なお、バンドの形状は角形または丸形とする。
2. 各種のソケット及びキャップには、リップを付ける。他のものについては、製品上必要な場合、ストップ又はリップを付けてもよい。
3. めねじの終わりには、不完全ねじ部があってもよい。不完全ねじ部がある場合の、テーパめねじの有効ねじ部の長さ l' (最小) は、JIS B 0203 による。
4. 図中の a は、JIS B 0203 に示されたおねじ管端からの基準径の位置を示す。おねじの終わりには、不完全ねじ部があってもよい。その場合の基準径の位置を超える有効ねじ部の長さ f (最小) は、JIS B 0203 による。
なお、この場合の厚さ t は、最小肉厚部において、上表の値を満足すること。
5. ねじ部端面は、面取りを行う。
6. 厚さ t は、めっき又はコーティングを施す前のものとする。

3.形状と寸法

種類別主要サイズおよび単重表

● 表中の主要寸法および端部の形状・寸法は 5 ページに記載の JIS B 2301 規格に準じます。
但し、一部 JIS 規格に含まれていない呼びも掲載しています（※印）。

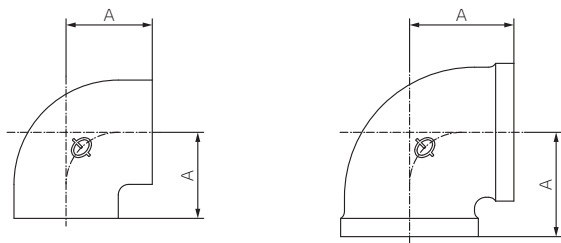
● ねじ込み式可鍛鉄製継手白品は全アイテムをご用意しております。その他の継手については一部製造していないアイテムがあります。詳細については本カタログ巻末に記載の「コマ配管コールセンター」までお問い合わせください。



● 呼び 2 1/2 ~ 6 は、すべてバンド付きとなります。

● 管端防食継手・20K 継手・FK 継手は、別冊の専用カタログをご参照ください。

エルボ

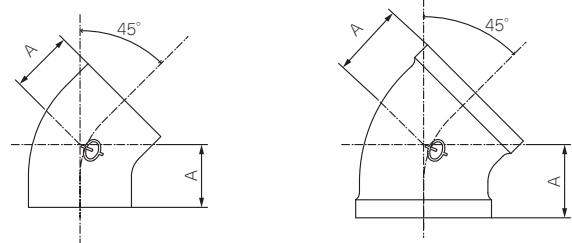


L

BL(バンド付き)

呼 び	中心から端面までの距離		重量 (g) [参考]
	A		
1/8	17	25	
1/4	19	40	
3/8	23	60	
1/2	27	95	
3/4	32	150	
1	38	260	
1 1/4	46	360	
1 1/2	48	440	
2	57	720	
2 1/2	69	1400	
3	78	1900	
4	97	3600	
5	113	5500	
6	132	8800	

45° エルボ

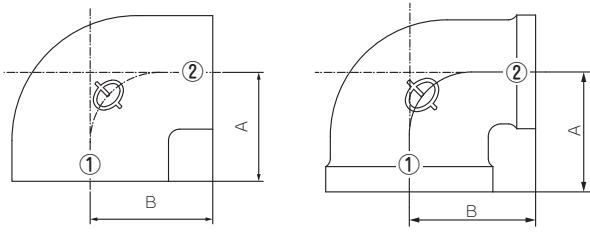


45° L

45° BL(バンド付き)

呼 び	中心から端面までの距離		重量 (g) [参考]
	A		
1/8	16	30	
1/4	17	30	
1/2	21	85	
3/4	25	140	
1	29	205	
1 1/4	34	325	
1 1/2	37	400	
2	42	630	
2 1/2	49	1200	
3	54	1650	
4	65	3055	
5	74	4700	
6	82	7000	

径違いエルボ

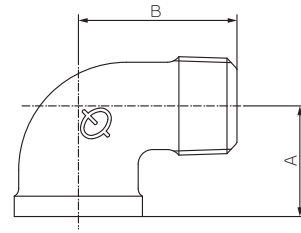


RL

BRL(バンド付き)

呼び ① × ②	中心から端面までの距離		重量 (g) [参考]
	A	B	
3/8 × 1/4	20	22	55
1/2 × 1/4	24	24	75
1/2 × 3/8	26	25	95
3/4 × 3/8	28	28	120
3/4 × 1/2	29	30	140
1 × 1/2	32	33	180
1 × 3/4	34	35	220
1 1/4 × 1/2	34	38	260
1 1/4 × 3/4	38	40	300
1 1/4 × 1	40	42	320
1 1/2 × 1/2	35	42	300
1 1/2 × 3/4	38	43	380
1 1/2 × 1	41	45	400
1 1/2 × 1 1/4	45	48	450
2 × 1/2	38	48	480
2 × 3/4	41	49	500
2 × 1	44	51	540
2 × 1 1/4	48	54	555
2 × 1 1/2	52	55	600
※2 1/2 × 3/4	44	59	880
2 1/2 × 1	48	60	880
2 1/2 × 1 1/4	52	62	950
2 1/2 × 1 1/2	55	62	980
2 1/2 × 2	60	65	1060
※3 × 1/2	44	64	1100
※3 × 3/4	47	66	1000
※3 × 1	51	68	1070
3 × 1 1/4	55	70	1100
3 × 1 1/2	58	72	1130
3 × 2	62	72	1460
3 × 2 1/2	72	75	1600
※4 × 1 1/2	63	86	2000
4 × 2	69	87	2400
4 × 2 1/2	78	90	2450
4 × 3	83	91	2800
5 × 3	87	107	3800
5 × 4	100	111	4550

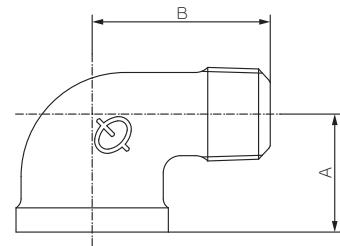
めすおすエルボ (ストリートエルボ)



SL(バンド付き)

呼び	中心から端面までの距離		重量 (g) [参考]
	A	B	
1/8	17	26	25
1/4	19	30	50
3/8	23	35	70
1/2	27	40	110
3/4	32	47	150
1	38	54	260
1 1/4	46	62	400
1 1/2	48	68	530
2	57	79	840
2 1/2	69	92	1750
3	78	104	2000
4	97	126	3450

径違いめすおすエルボ (径違いストリートエルボ)

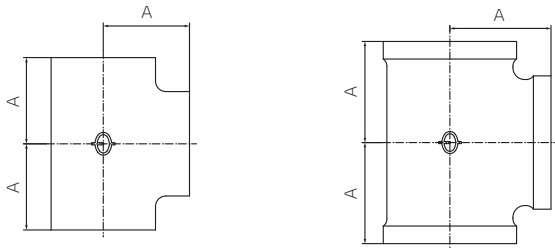


BRSL(バンド付き)

呼び	中心から端面までの距離		重量 (g) [参考]
	A	B	
1 × 3/4	34	51	205
1 1/4 × 1	40	61	335

3.形状と寸法

チーズ



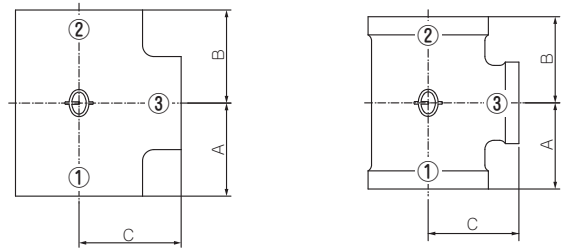
T

BT(バンド付き)

呼び	中心から端面までの距離		重量 (g) [参考]
	A		
1/8	17		30
1/4	19		55
3/8	23		90
1/2	27		130
3/4	32		220
1	38		340
1 1/4	46		520
1 1/2	48		600
2	57		1000
2 1/2	69		1900
3	78		2500
4	97		4900
5	113		7030
6	132		11600

径違いチーズ

枝径小



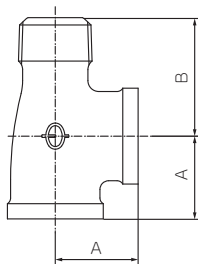
RT

BRT(バンド付き)

呼び ①×②×③	中心から端面までの距離			重量 (g) [参考]
	A	B	C	
3/8 × 3/8 × 1/4	20	20	22	65
1/2 × 1/2 × 1/4	24	24	24	100
1/2 × 1/2 × 3/8	26	26	25	120
3/4 × 3/4 × 3/8	28	28	28	160
3/4 × 3/4 × 1/2	29	29	30	180
1 × 1 × 3/8	30	30	31	230
1 × 1 × 1/2	32	32	33	240
1 × 1 × 3/4	34	34	35	260
1 1/4 × 1 1/4 × 1/2	34	34	38	340
1 1/4 × 1 1/4 × 3/4	38	38	40	400
1 1/4 × 1 1/4 × 1	40	40	42	440
1 1/2 × 1 1/2 × 1/2	35	35	42	410
1 1/2 × 1 1/2 × 3/4	38	38	43	450
1 1/2 × 1 1/2 × 1	41	41	45	500
1 1/2 × 1 1/2 × 1 1/4	45	45	48	550
2 × 2 × 1/2	38	38	48	620
2 × 2 × 3/4	41	41	49	650
2 × 2 × 1	44	44	51	700
2 × 2 × 1 1/4	48	48	54	800
2 × 2 × 1 1/2	52	52	55	900
2 1/2 × 2 1/2 × 1/2	41	41	57	1100
2 1/2 × 2 1/2 × 3/4	44	44	58	1110
2 1/2 × 2 1/2 × 1	48	48	60	1350
2 1/2 × 2 1/2 × 1 1/4	52	52	62	1400
2 1/2 × 2 1/2 × 1 1/2	55	55	62	1450
2 1/2 × 2 1/2 × 2	60	60	65	1500
※ 3 × 3 × 1/2	41	41	64	1390
3 × 3 × 3/4	46	46	66	1470
3 × 3 × 1	50	50	68	1580
3 × 3 × 1 1/4	55	55	70	1800
3 × 3 × 1 1/2	58	58	72	1900
3 × 3 × 2	62	62	72	2100
3 × 3 × 2 1/2	72	72	75	2500
※ 4 × 4 × 1/2	50	50	79	2500
4 × 4 × 3/4	54	54	80	2585
4 × 4 × 1	57	57	83	2935
4 × 4 × 1 1/4	61	61	86	2920
4 × 4 × 1 1/2	63	63	86	2860
4 × 4 × 2	69	69	87	3250
4 × 4 × 2 1/2	78	78	90	3900
4 × 4 × 3	83	83	91	4080
※ 5 × 5 × 1/2	53	53	92	3060
5 × 5 × 3/4	55	55	96	3900
5 × 5 × 1	60	60	97	3700
5 × 5 × 1 1/4	62	62	100	4520
5 × 5 × 1 1/2	66	66	100	4500
5 × 5 × 2	72	72	103	4310
5 × 5 × 2 1/2	81	81	105	5400
5 × 5 × 3	87	87	107	5800
5 × 5 × 4	100	100	111	6145
6 × 6 × 1	64	64	110	6225
6 × 6 × 1 1/4	67	67	113	6450
6 × 6 × 1 1/2	70	70	115	6550
6 × 6 × 2	75	75	116	6720
6 × 6 × 2 1/2	85	85	118	6460
6 × 6 × 3	92	92	120	8600
6 × 6 × 4	102	102	125	9450
6 × 6 × 5	116	116	128	10100

めすおすチーズ

(サービス T)

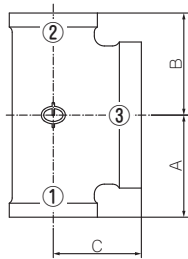


ST(バンド付き)

呼び	中心から端面までの距離		重量 (g) [参考]
	A	B	
1/2	27	40	125
3/4	32	47	190
1	38	54	350
1 1/4	46	62	545
1 1/2	48	68	680
2	57	79	1085

径違いチーズ

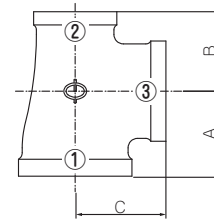
枝径大



BRT(バンド付き)

呼び ①×②×③	中心から端面までの距離			重量 (g) [参考]
	A	B	C	
1/2 × 1/2 × 3/4	30	30	30	200
3/4 × 3/4 × 1	35	35	34	330
3/4 × 3/4 × 1 1/4	40	40	38	360
1 × 1 × 1 1/4	42	42	40	450
1 × 1 × 1 1/2	45	45	42	525
※ 1 × 1 × 2	51	51	44	600
1 1/4 × 1 1/4 × 1 1/2	48	48	45	550
1 1/4 × 1 1/4 × 2	52	52	48	740
1 1/2 × 1 1/2 × 2	54	54	52	895
※ 1 1/2 × 1 1/2 × 2 1/2	62	62	55	1140
2 × 2 × 2 1/2	65	65	60	1100
2 × 2 × 3	72	72	62	1620
2 1/2 × 2 1/2 × 3	75	75	70	2155

三方径違いチーズ

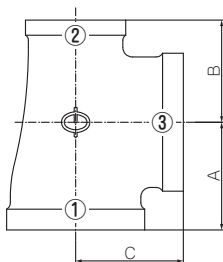


BRT(バンド付き)

呼び ①×②×③	中心から端面までの距離			重量 (g) [参考]
	A	B	C	
1 × 3/4 × 1/2	32	29	33	260
※ 1 1/4 × 1/2 × 3/4	37	30	40	390
1 1/4 × 1 × 1/2	34	32	38	360
1 1/4 × 1 × 3/4	37	34	40	600
※ 1 1/4 × 1 × 1 1/2	48	45	45	600
※ 1 1/4 × 1 × 2	54	51	48	660
※ 1 1/2 × 3/4 × 1	41	35	45	455
1 1/2 × 1 × 1 1/4	45	42	48	600
※ 1 1/2 × 1 × 2	55	51	52	850
1 1/2 × 1 1/4 × 1/2	35	34	42	500
1 1/2 × 1 1/4 × 3/4	38	38	43	500
1 1/2 × 1 1/4 × 1	41	40	45	550
※ 1 1/2 × 1 1/4 × 2	55	54	52	875
※ 2 × 1 × 1 1/4	48	42	54	720
※ 2 × 1 × 1 1/2	52	45	55	720
※ 2 × 1 1/4 × 1	44	40	51	705
2 × 1 1/4 × 1 1/2	52	48	55	900
※ 2 × 1 1/2 × 1/2	38	35	48	615
2 × 1 1/2 × 3/4	41	38	49	660
2 × 1 1/2 × 1	44	41	51	700
2 × 1 1/2 × 1 1/4	48	45	54	800
※ 2 1/2 × 1 1/2 × 1 1/4	52	45	62	950
※ 2 1/2 × 2 × 1	48	44	62	1350
※ 2 1/2 × 2 × 1 1/4	52	48	62	1120
※ 2 1/2 × 2 × 1 1/2	55	52	62	1280

径違いチーズ

通し的一方のみ小

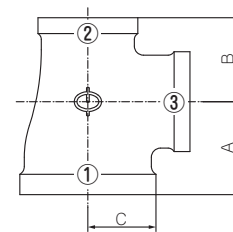


BRT(バンド付き)

呼び ①×②×③	中心から端面までの距離			重量 (g) [参考]
	A	B	C	
3/4 × 1/2 × 3/4	32	30	32	230
1 × 3/4 × 1	38	35	38	350
1 1/4 × 1 × 1 1/4	46	42	46	525
1 1/2 × 1 × 1 1/2	48	45	48	585
1 1/2 × 1 1/4 × 1 1/2	48	48	48	680
2 × 3/4 × 2	57	49	57	885
2 × 1 × 2	57	51	57	920
2 × 1 1/4 × 2	57	54	57	1050
2 × 1 1/2 × 2	57	55	57	1050
※ 2 1/2 × 2 × 2 1/2	69	65	69	1755

径違いチーズ

通し的一方のみ大

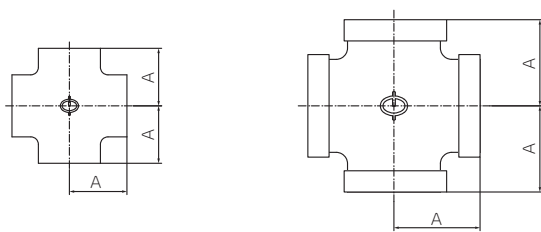


BRT(バンド付き)

呼び ①×②×③	中心から端面までの距離			重量 (g) [参考]
	A	B	C	
3/4 × 1/2 × 1/2	30	27	30	190
1 × 3/4 × 3/4	34	32	35	290
1 1/4 × 3/4 × 3/4	37	32	40	360
1 1/4 × 1 × 1	40	38	42	455
※ 1 1/2 × 3/4 × 3/4	38	32	43	440
1 1/2 × 1 × 1	41	37	45	520
1 1/2 × 1 1/4 × 1 1/4	45	44	48	660
2 × 1 1/4 × 1 1/4	48	46	54	825
2 × 1 1/2 × 1 1/2	52	48	55	825
※ 2 1/2 × 2 × 2	60	57	65	1304

3.形状と寸法

● クロス

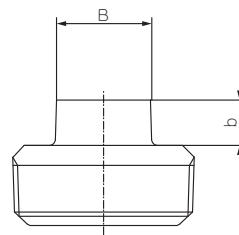


Cr

BCr(バンド付き)

呼び	中心から端面までの距離		重量 (g) [参考]
	A		
1/2	27		150
3/4	32		250
1	38		370
1 1/4	46		600
1 1/2	48		800
2	57		1100
2 1/2	69		2070
3	78		2880
4	97		5235

● プラグ

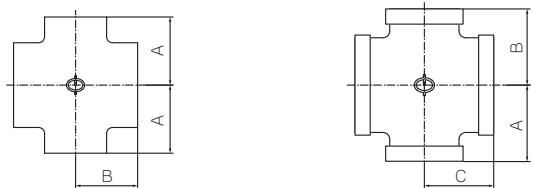


P

呼び	頭部 (四角)		重量 (g) [参考]
	二面幅 B	高さ b	
1/8	7	7	5
1/4	9	8	15
3/8	12	9	25
1/2	14	10	40
3/4	17	11	80
1	19	12	130
1 1/4	23	13	200
1 1/2	26	14	250
2	32	15	400
2 1/2	41	18	640
3	46	19	1040
4	58	22	1750
5	67	25	2860
6	77	28	3840

注) 呼び 1/8 ~ 3/8 の材質は、JIS G 3507-2「冷間圧造用炭素鋼—第2部：線」SWCH10Rで、めっき品は電気亜鉛めっき処理です。

● 径違いクロス

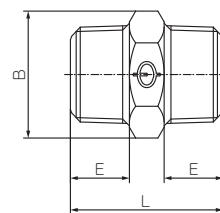


RCr

BRCr(バンド付き)

呼び ①×②×③×④	中心から端面までの距離			重量 (g) [参考]
	A	B	C	
1 1/2 × 1 1/2 × 1 × 1	41	45	-	645
2 × 2 × 1 × 1	44	51	-	890
2 × 2 × 1 1/4 × 1 1/4	48	54	-	850
2 × 2 × 1 1/2 × 1 1/2	52	55	-	900
2 1/2 × 2 1/2 × 1 × 1	48	60	-	1250
※ 2 1/2 × 2 1/2 × 1 1/4 × 1 1/4	52	62	-	1500
2 1/2 × 2 1/2 × 2 × 2	60	65	-	1500
3 × 3 × 1 1/2 × 1 1/2	58	72	-	2100
3 × 3 × 2 × 2	62	72	-	2110
※ 1 × 3/4 × 3/4 × 3/4	34	32	35	320
※ 1 1/2 × 1 × 1 × 1	41	38	45	560
※ 2 × 1 1/4 × 1 × 1	44	40	51	750
※ 2 × 1 1/2 × 1 × 1	44	41	51	820
※ 2 1/2 × 2 × 1 × 1	48	44	60	1100

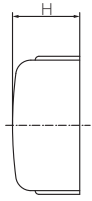
● ニップル



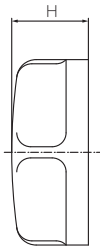
Ni

呼び	L	E	二面幅 B		重量 (g) [参考]
			六角	八角	
1/8	32	11	14	-	25
1/4	34	12	17	-	30
3/8	36	13	21	-	55
1/2	42	16	26	-	80
3/4	47	18	32	-	120
1	52	20	38	-	160
1 1/4	56	22	46	-	250
1 1/2	60	23	54	-	300
2	66	25	-	63	500
2 1/2	73	28	-	80	720
3	81	32	-	95	1070
4	92	37	-	120	1740
5	104	42	-	145	2600
6	116	46	-	170	4300

キャップ



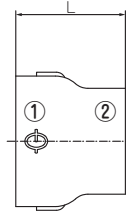
Ca



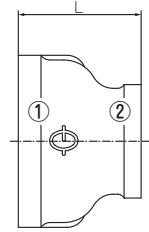
BCa(バンド付き)

呼び	高さ H	重量 (g) [参考]
3/8	17	35
1/2	20	50
3/4	24	80
1	28	125
1 1/4	30	180
1 1/2	32	250
2	36	355
2 1/2	42	670
3	45	1060
4	55	1905
5	58	2900
6	65	4100

径違いソケット



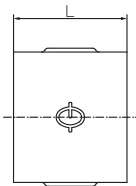
RS



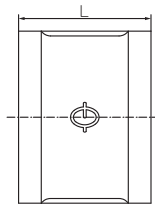
BRS(バンド付き)

呼び ①×②	中心から端面までの距離 A	重量 (g) [参考]
1/4 × 1/8	25	20
3/8 × 1/8	28	40
3/8 × 1/4	28	40
1/2 × 1/4	34	50
1/2 × 3/8	34	60
3/4 × 3/8	38	90
3/4 × 1/2	38	100
1 × 1/2	42	120
1 × 3/4	42	150
1 1/4 × 1/2	48	180
1 1/4 × 3/4	48	200
1 1/4 × 1	48	220
1 1/2 × 1/2	52	230
1 1/2 × 3/4	52	240
1 1/2 × 1	52	280
1 1/2 × 1 1/4	52	290
2 × 1/2	58	300
2 × 3/4	58	320
2 × 1	58	380
2 × 1 1/4	58	400
2 × 1 1/2	58	420
2 1/2 × 1/2	65	655
2 1/2 × 3/4	65	680
2 1/2 × 1	65	700
2 1/2 × 1 1/4	65	695
2 1/2 × 1 1/2	65	800
2 1/2 × 2	65	820
* 3 × 1/2	72	825
3 × 3/4	72	770
3 × 1	72	800
3 × 1 1/4	72	1000
3 × 1 1/2	72	925
3 × 2	72	995
3 × 2 1/2	72	1120
* 4 × 3/4	85	1510
* 4 × 1	85	1500
* 4 × 1 1/4	85	1860
* 4 × 1 1/2	85	1500
4 × 2	85	1750
4 × 2 1/2	85	1900
4 × 3	85	2040
* 5 × 1 1/4	95	2430
* 5 × 1 1/2	95	2670
* 5 × 2	95	2400
* 5 × 2 1/2	95	2850
5 × 3	95	2700
5 × 4	95	3390
* 6 × 1 1/2	105	4020
* 6 × 2	105	4410
* 6 × 2 1/2	105	4500
* 6 × 3	105	4500
6 × 4	105	4010
6 × 5	105	4450

ソケット



S

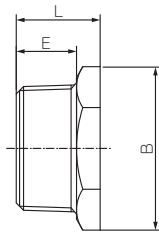


BS(バンド付き)

呼び	長さ L	重量 (g) [参考]
1/8	22	20
1/4	25	35
3/8	30	50
1/2	35	70
3/4	40	110
1	45	180
1 1/4	50	270
1 1/2	55	320
2	60	500
2 1/2	70	940
3	75	1245
4	85	2210
5	95	3300
6	105	4750

3.形状と寸法

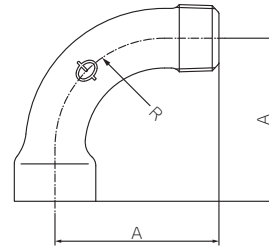
● ブッシング



Bu

呼び	二面幅 B		L	E	重量 (g) [参考]
	六角	八角			
1/4 × 1/8	17	-	12	15	
3/8 × 1/4	21	-	18	13	25
1/2 × 1/4	26	-	21	16	45
1/2 × 3/8	26	-	21	16	35
3/4 × 1/4	32	-	24	18	80
3/4 × 3/8	32	-	24	18	70
3/4 × 1/2	32	-	24	18	55
1 × 1/4	38	-	27	20	120
1 × 3/8	38	-	27	20	120
1 × 1/2	38	-	27	20	110
1 × 3/4	38	-	27	20	90
1 1/4 × 3/8	46	-	30	22	190
1 1/4 × 1/2	46	-	30	22	190
1 1/4 × 3/4	46	-	30	22	180
1 1/4 × 1	46	-	30	22	150
1 1/2 × 1/2	54	-	32	23	250
1 1/2 × 3/4	54	-	32	23	250
1 1/2 × 1	54	-	32	23	150
1 1/2 × 1 1/4	54	-	32	23	160
2 × 1/2	-	63	36	25	480
2 × 3/4	-	63	36	25	430
2 × 1	-	63	36	25	400
2 × 1 1/4	-	63	36	25	360
2 × 1 1/2	-	63	36	25	350
※ 2 1/2 × 1/2	-	80	39	28	810
※ 2 1/2 × 3/4	-	80	39	28	730
2 1/2 × 1	-	80	39	28	730
2 1/2 × 1 1/4	-	80	39	28	695
2 1/2 × 1 1/2	-	80	39	28	665
2 1/2 × 2	-	80	39	28	540
※ 3 × 1/2	-	95	44	32	1050
※ 3 × 3/4	-	95	44	32	1100
3 × 1	-	95	44	32	1100
3 × 1 1/4	-	95	44	32	1100
3 × 1 1/2	-	95	42	32	1110
3 × 2	-	95	44	32	970
3 × 2 1/2	-	95	44	32	700
※ 4 × 1/2	-	120	51	37	1600
※ 4 × 3/4	-	120	51	37	1650
※ 4 × 1	-	120	51	37	1900
※ 4 × 1 1/4	-	120	51	37	1900
4 × 1 1/2	-	120	51	37	1900
4 × 2	-	120	51	37	1850
4 × 2 1/2	-	120	51	37	1650
4 × 3	-	120	51	37	1450
※ 5 × 2	-	145	57	42	3000
※ 5 × 2 1/2	-	145	57	42	2200
5 × 3	-	145	57	42	2100
5 × 4	-	145	57	42	2220
※ 6 × 1 1/4	-	170	64	46	4780
※ 6 × 1 1/2	-	170	64	46	4700
※ 6 × 2	-	170	64	46	4800
※ 6 × 2 1/2	-	170	64	46	4820
6 × 3	-	170	64	46	4680
6 × 4	-	170	64	46	3700
6 × 5	-	170	64	46	3000

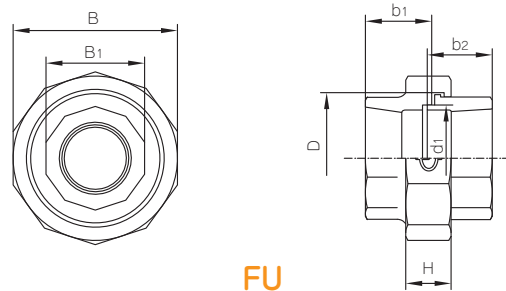
● めすおすロングベンド



MBe

呼び	中心から端面までの距離	曲り半径 (参考値)	重量 (g) [参考]
	A	R	
1/2	52	34	120
3/4	65	45	210
1	82	55	330

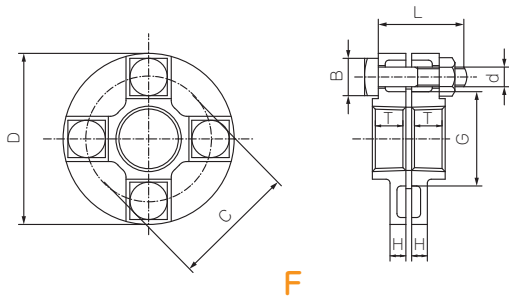
● ユニオン



FU

呼び	ねじ部 ねじの呼び D	ユニオンねじおよびユニオンつば			ユニオンナット			重量 (g) [参考]
		b1	b2	d1	二面幅 B1 八角 十角	高さ H	二面幅 B 八角 十角	
1/8	M 21 × 1.5	15	16.5	12.5	15	-	13 25	85
1/4	M 26 × 1.5	17	18	16.5	19	-	13.5 31	100
3/8	M 31 × 2	19	20.5	20	23	-	16 37	150
1/2	M 35 × 2	21	21.5	24	27	-	17 42	190
3/4	M 42 × 2	24.5	26	30	33	-	18.5 49	280
1	M 51 × 2	27	29	38	41	-	20 59	420
1 1/4	M 60 × 2	30	32	46	-	50	22 -	69 560
1 1/2	M 68 × 2	33	35.5	53	-	56	24.5 -	78 800
2	M 82 × 2	37	39.5	65	-	69	27 -	93 1220
2 1/2	M100 × 2	42	45.5	81	-	86	29.5 -	112 1900
3	M115 × 2	47	50	95	-	99	32.5 -	127 2480
4	M145 × 2	58	60.5	121	-	127	39 -	158 4520

組みフランジ

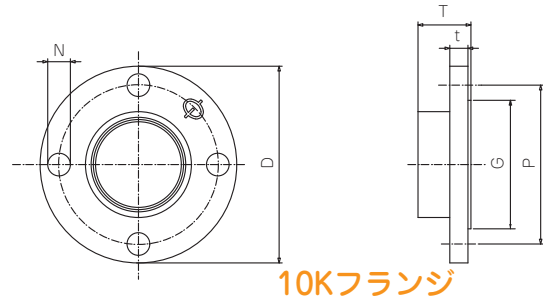


F

呼び	フランジ				ボルト			重量(g) [参考]
	D	G	T	G	数	呼び d	(参考) L B	
1/2	73	34	13	49	3	M10	36 20	350
3/4	79	40	15	55	3	M10	36 20	500
1	87	48	17	63	4	M10	40 20	690
1 1/4	107	59	19	77	4	M12	50 22.5	1120
1 1/2	112	65	20	83	4	M12	50 22.5	1250
2	126	78	24	96	4	M12	56 22.5	1750
2 1/2	155	96	27	119.5	4	M16	71 28	2500
3	168	109	30	132.5	4	M16	71 28	3300
4	196	136	36	160	4	M16	90 28	5040
5	223	163	40	187.5	6	M16	90 28	7240
6	265	194	40	222	6	M20	100 36	10500

10K フランジ

RCF - K 型のみ

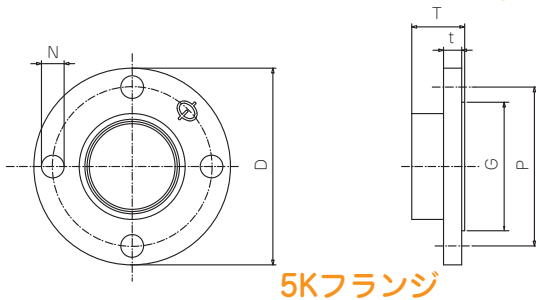


10Kフランジ

呼び	フランジの各部寸法				ボルト穴		ボルト の呼び [参考]	重量(g) [参考]	
	D	t	G	T	P	数			
3/4 (20)	100	17	58	20	75	4	15	M12	950
1 (25)	125	17	70	20	90	4	19	M16	1470
1 1/4 (32)	135	18	80	22	100	4	19	M16	1760
1 1/2 (40)	140	18	85	22	105	4	19	M16	1855
2 (50)	155	18	100	24	120	4	19	M16	2240
2 1/2 (65)	175	20	120	27	140	4	19	M16	3050
3 (80)	185	20	130	30	150	8	19	M16	3190
4 (100)	210	22	155	36	175	8	19	M16	4365
5 (125)	250	22	185	40	210	8	23	M20	5960
6 (150)	280	24	215	40	240	8	23	M20	7515

5K フランジ

RCF - K 型のみ



5Kフランジ

呼び	フランジの各部寸法				ボルト穴		ボルト の呼び [参考]	重量(g) [参考]	
	D	t	G	T	P	数			
3/4 (20)	85	13	52	17	65	4	12	M10	535
1 (25)	95	13	62	20	75	4	12	M10	700
1 1/4 (32)	115	14	72	22	90	4	15	M12	1050
1 1/2 (40)	120	14	78	22	95	4	15	M12	1120
2 (50)	130	14	88	24	105	4	15	M12	1250
2 1/2 (65)	155	16	112	27	130	4	15	M12	2015
3 (80)	180	16	125	30	145	4	19	M16	2640
4 (100)	200	18	145	36	165	8	19	M16	2975
5 (125)	235	18	180	40	200	8	19	M16	4550
6 (150)	265	20	210	40	230	8	19	M16	5950

注意事項

コマコート品・ZD 白品・ZD コマコート品については下記ようになります。

● 1/2 以上のサイズからの品揃え

- ・エルボ
- ・チーズ
- ・ニップル
- ・ソケット
- ・45°エルボ
- ・プラグ
- ・キャップ
- ・ユニオン

● 3/4 × 1/2 以上のサイズからの品揃え (径違い品)

- ・径違いエルボ
- ・径違いチーズ (枝径小)
- ・ブッシュ
- ・径違いソケット

● 下記のアイテムは白品のみです。(ZD 継手を含む)

- ・径違いめすおすエルボ
- ・めすおすチーズ
- ・径違いチーズ (枝径大)
- ・径違いチーズ (一方のみ小)
- ・3 方径違いチーズ
- ・径違いチーズ (一方のみ大)
- ・クロス
- ・径違いクロス
- ・めすおすロングバンド

● その他

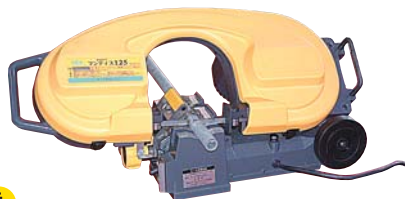
- ・めすおすエルボについては、コマコート品 (ZD 品を含む) は 1/2 ~ 2、ZD 白品は 1/2 ~ 4 となります。

4. 施工手順

ねじ込み式管継手の施工は、以下の手順で行ってください。(管端防食継手・FK 継手の施工手順の詳細は個別のカタログをご参照ください。)

1 管の切断

ノコ盤(丸鋸・弓鋸・帯鋸)を使用して管軸線に直角に切断します。



△ 注意

- ・ライニング鋼管をご使用の場合、ローラーカッター・高速切断砥石・ガス切断・アーク切断は、管のライニングを損傷させますので絶対に使用しないでください。
- ・外面被覆鋼管を切断する場合は、専用のチャックとチェザーを使用してください。

2 管のバリ取り・面取り

管切断面のバリやカエリを、ヤスリやリーマなどを使用して完全に除去して下さい。

ライニング鋼管の場合はさらに、切断面の内側をスクレーパーやリーマなどを使用して面取りを行います。塩化ビニルライニング鋼管の場合、内面ライニング厚の $1/2 \sim 2/3$ 程度、ポリエチレン粉体ライニング鋼管の場合は、軽く面取りをする程度にします。パイプニップルの場合も同様に面取りを行います。

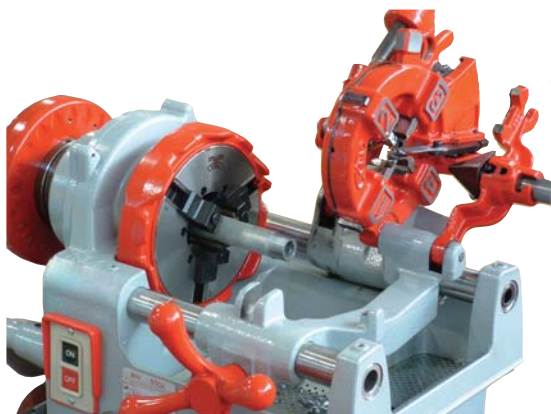


△ 注意

- ・ライニング鋼管をご使用の場合、ローラーカッター・高速切断砥石・ガス切断・アーク切断は、管のライニングを損傷させますので絶対に使用しないでください。
- ・外面被覆鋼管を切断する場合は、専用のチャックとチェザーを使用してください。

3 管のねじ切り

自動切り上げ装置付きのねじ切り機を使用して、JIS B 0203 管用テーパねじに規定されている正しいテーパおねじを切ります。ねじ切り後は、テーパねじリングゲージを用いて、正しいねじが切られていることを確認します。



4 管の洗浄

ねじ部および管内の切削油・切り粉・異物などを、洗浄剤やウエス拭きなどにより除去します。

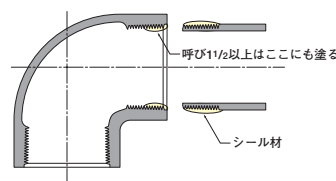


△ 注意

油、水などが残っている場合、防食シール剤の性能が発揮できません。

5 シール材の使用と防食処理

防食シール剤を管のねじ部および面取部を含む管端面に塗布します。(シールテープを使用される場合も同様です。)



● シールテープをご使用の場合

端部からはみださないよう、ラップさせながらしっかりと巻いてください。

△ 注意

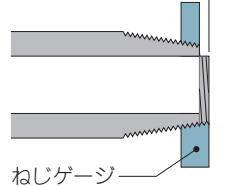
- ・呼び2以上の大口径の接合に、シールテープは適しません。液状シール剤をご使用ください。
- ・シールテープと液状シール剤との併用は、ねじかじりなどの発生の要因にもなりますので、これらの併用をしないでください。

△ 注意

細ねじ・太ねじ・偏心ねじ・多角ねじなど、規格外のねじ切りは、管端防食継手の機能を損ないますので、ゲージを使用しての確認を必ず行ってください。

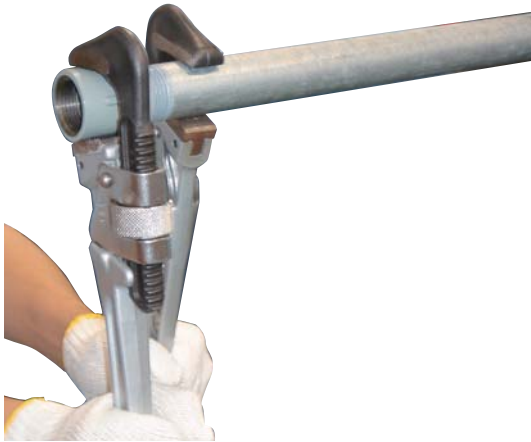
ねじ切り後の確認

JISの範囲
手締めで管端の
位置がこの範囲
にあること



6 ねじ込み

右表にしたがってねじ込みを行います。



△ 注意

配管角度を調整するためのねじ戻しはできるだけ避けてください。やむを得ない場合も、45° 以内にとどめてください。

呼び	ねじ込み山数		標準締付けトルク	
	手締め	手締め後のねじ込み	トルク N・m (kgf・m)	レンチの呼び×加える力 N (kgf)
1/8	4.5	1.5	10 (1)	200 × 88 (9)
1/4	4.5	1.5	20 (2)	200 × 167 (17)
3/8	4.5	1.5	29 (3)	200 × 245 (25)
1/2	4.5	1.5	39 (4)	300 × 196 (20)
3/4	5	1.5	59 (6)	300 × 284 (29)
1	4.5	1.5	98 (10)	450 × 284 (29)
1 1/4	5.5	1.5	118 (12)	450 × 343 (35)
1 1/2	5.5	1.5	147 (15)	600 × 314 (32)
2	7	2	196 (20)	600 × 412 (42)
2 1/2	7.5	2.5	245 (25)	900 × 343 (35)
3	9	2.5	294 (30)	900 × 422 (43)
4	11	3	392 (40)	950 × 520 (53)
5	12.5	3.5	490 (50)	950 × 657 (67)
6	12.5	3.5	588 (60)	1150 × 618 (63)

※ ZD 継手の場合は、標準締付けトルクに対して、ねじ込み山数は多めになります。

7 補修

パイプレンチの傷痕およびおねじ露出部に防食剤を塗布します。



△ 注意

埋設配管では、継手および管に必ず適切な防食処理を施して下さい。特にコマコート品は、防食処理が不完全ですと短期間で腐食が発生することがあります。



ねじ込み式継手用シール剤・補修剤

コマシール W
配管用ねじシール兼防食剤（グレー）
リコート S
コマコート品専用補修剤（グレー）



管端防食継手用部品・補修剤

コマリコート K
RCF-K 型継手専用補修剤（ブルー）
プチルテープ
RCF-MK 型継手・FK 継手用
ゴムリング
RCF-MK 型継手・FK 継手用

ねじ込み式管継手 ご使用にあたって

- 施工にあたっては、必ず施工要領書に従ってください。
- 接合作業終了時には、必ず、漏れ検査を行ってください。
- 凍結防止の処置をしてください。
- 埋設配管の場合は、必ず適切な外面防食処理をしてください。
- 保管する場合は、できる限り屋内で保管してください。やむをえず屋外に保管する場合は、梱包して直射日光や雨露、塵埃を避けてください。
- その他ご不明な点がありましたら本カタログの最終ページのコールセンターまでお問合せください。

*カタログに記載している製品の仕様や外観などについては製品改良などのために予告無く変更する事があります。

RIKEN 株式会社 **リケン**

配管コールセンター
配管のお問い合わせ先は下記へおねがいします。

0120-212-016

携帯・自動車電話、PHSからは …………… (048)527-1045

本社:〒102-8202 東京都千代田区九段北1-13-5 (ヒューリック九段ビル)
TEL (03)3230-3920 FAX (03)3230-3432

札幌 電話(011)865-1919 仙台 電話(022)773-8825 名古屋 電話(052)201-8681
大阪 電話(06)4706-6768 福岡 電話(092)474-2175